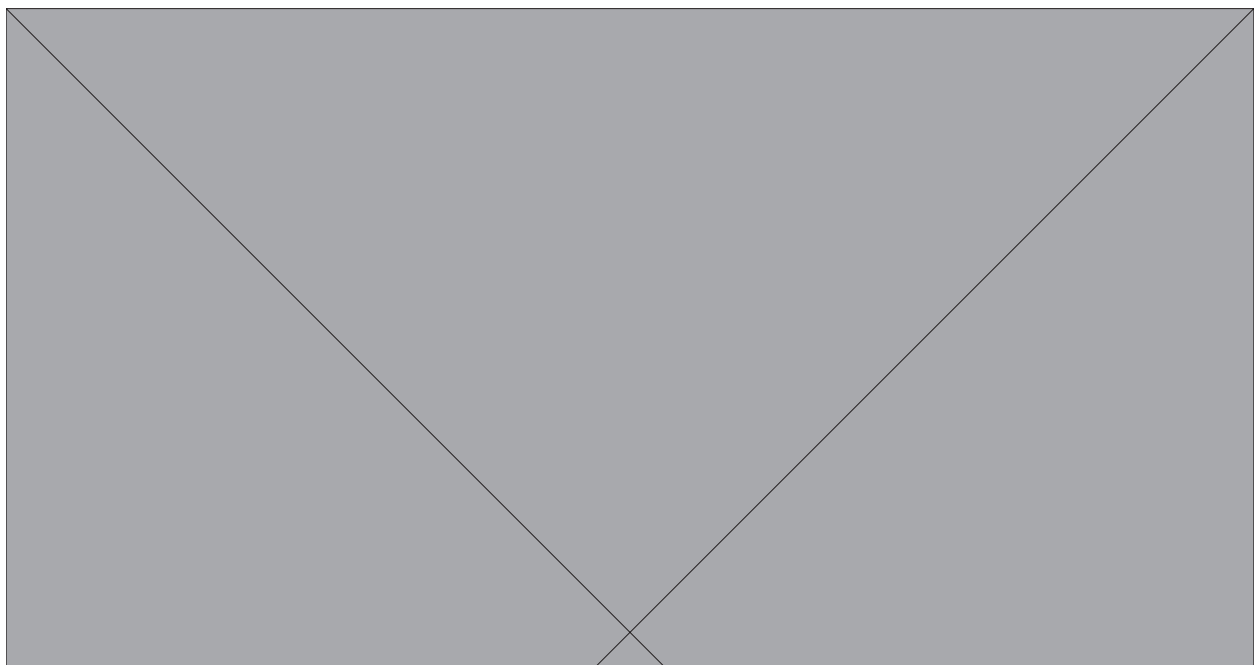


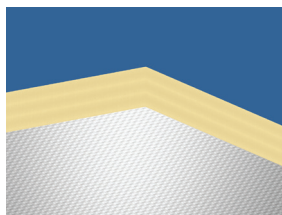
# Ecophon Combison™ Barrier

Используется в качестве акустического барьера над перегородками, расположенными в межпотолочном пространстве для звукоизоляции смежных помещений. Combison™ Barrier должен использоваться с другими системами Ecophon. Панели легко демонтируются. Панели изготовлены из стекловолокна высокой плотности по технологии 3RD, на одну из сторон нанесено покрытие из алюминиевой фольги. Вес системы около 3,5 кг/м<sup>2</sup>.

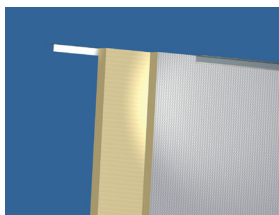


## РАЗМЕРЫ ЭЛЕМЕНТОВ

Размер, мм	1200x600
прямой монтаж	•
Толщина (s)	40
Монтажная схема	M160



Панель Combison Barrier



Фрагмент системы Combison Barrier



### Акустика

Для применения в качестве акустического барьера в межпотолочном пространстве для улучшения межкомнатной звукоизоляции. Combison Barrier может использоваться совместно с другими системами Ecophon.



### Доступ в межпотолочное пространство

Панели демонтируются.



### Очистка

Не применимо



### Внешний вид

Не применяется. С одной стороны панели покрыты алюминиевой фольгой.



### Влагостойкость

Панели выдерживают постоянную относительную влажность воздуха до 95% при температуре 30°C без провисания, деформации и расслоения (EN 13964).



### Внутренний микроклимат

#### Экологические сертификаты

Финский M1	•
Французский VOC A+	•
Шведская Ассоциация по борьбе с астмой и аллергией	•
Датский Danish Indoor Climate Label	•
Американский California Emission Regulation, CDPH	•



### Влияние на окружающую среду

Панели полностью пригодны для вторичной переработки.



### Пожаробезопасность

Страна	Стандарт	Класс
Россия	ФЗ №123	КМ 1
Европа	EN 13501-1	A2-s1,d0

Панели обладают классом пожарной опасности КМ1.



### Механические свойства

---

Дополнительная нагрузка не допустима.



### Монтаж

---

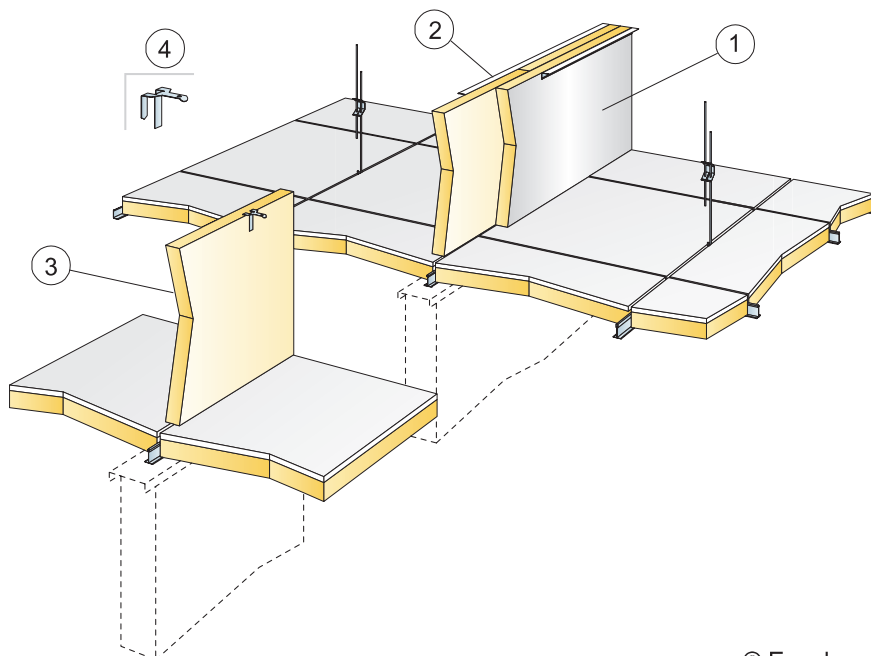
Установка в соответствии с монтажными схемами, руководством по монтажу, вспомогательными рисунками и чертежами. Для получения дополнительной информации см. "Количество по спецификации".



### CE

---

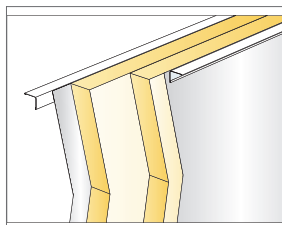
Маркировка CE подтверждает такие важные свойства панелей, как звукопоглощение, эмиссию частиц, пожарную безопасность и механическую прочность. Все потолочные панели Ecophon имеют маркировку CE в соответствии с европейским стандартом EN13964, индивидуальные характеристики продукции отражены в декларации Declaration of Performance (DoP).



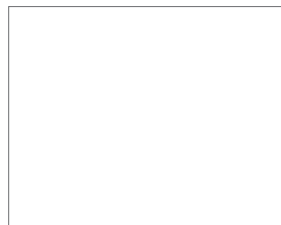
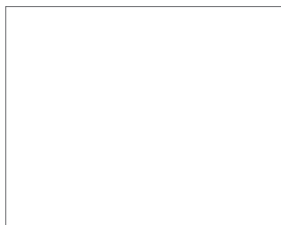
© Ecophon Group

КОЛИЧЕСТВО ПО СПЕЦИФИКАЦИИ (НЕ ВКЛ. ОТХОДЫ)

		<b>Размер, мм</b>
		<b>1200x600</b>
1	Двухслойный Combison Barrier со смещённым швом, покрытый алюминиевой фольгой	по требованию
2	Кронштейны Connect Angle trim располагаются вверху панелей Barrier	по требованию
3	Combison Barrier в один слой	по требованию
4	Крепежный кронштейн Frieze Connect крепится к верхней части панели	по требованию



Двойной слой Combison Barrier с угловым профилем



Размер, мм	Макс. возможная нагрузка [N]	Мин. несущая способность [N]
1200x600	-	-

Норма нагрузки/несущая способность